

รถขุด **ทุบตี**

มืออาชีพเพื่องานก่อสร้าง

Kubota



จากผลสำรวจใน 17 ประเทศ ปี 2008 - 2014
Top Off-highway Research Co., Ltd.*

ใหม่! รถขุดทุบตีขนาด 3 ตัน รุ่น **KX91-3SX**



รถขุด **ทุบตี** **KX91-3** Super Series X

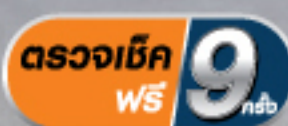
ขนาด 3.3 ตัน 29.6 แรงม้า



รถขุด **ทุบตี** **KX91-3** Super Series X (A/C Cabin)

ขนาด 3.4 ตัน 29.6 แรงม้า

เพิ่มขีดความสามารถ...ด้วยบริการจากใจมืออาชีพ



- **Beyond Service Checking**
ตรวจเช็คสภาพรถฟรีในระยะรับประกัน 9 ครั้ง ภายใน 2 ปี หรือ 2,000 ชม.

ทุบตี เซอร์วิส แคร่

- **KUBOTA Service Care**
ดูแลรถเมื่อหมดระยะประกัน พร้อมรับส่วนลดค่าอะไหล่



- **สายด่วนบริการ 1747**
ให้บริการทุกวัน ไม่เว้นวันหยุดตั้งแต่ 07.00 - 19.00 น.



- **อะไหล่แท้** พร้อมพร้อมและครอบคลุม
ด้วยอะไหล่แท้กว่า 7,000 รายการและสามารถหาซื้อได้ง่าย
จากผู้แทนจำหน่ายรถขุดทุบตีทุกภาคทั่วประเทศ



- **ศูนย์บริการกว่า 200 แห่งทั่วประเทศ**
ด้วยช่างเทคนิคกว่า 2,000 คนที่พร้อมให้บริการ
เพื่อให้คุณสามารถใช้งานได้อย่างต่อเนื่อง

*รถขุดขนาดเล็กยอดเยี่ยมอันดับ 1 จากผลสำรวจใน 17 ประเทศ ได้แก่ 1.อเมริกาเหนือ 2.ญี่ปุ่น 3.อังกฤษ 4.เยอรมัน 5.โปตุเกส 6.ฝรั่งเศส 7.สวีเดน 8.อิตาลี 9.เบลเยียม 10.เนเธอร์แลนด์ 11.นอร์เวย์ 12.ไอร์แลนด์ 13.เดนมาร์ก 14.สเปน 15.สวีเดน 16.ออสเตรเลีย 17.ฟินแลนด์

www.siamkubota.co.th | f siamkubotaclub

ศูนย์ลูกค้าสัมพันธ์
สยามทุบตี
โทร. 0-2909-1234

ระบบชุดหัวขุด แฉียงแรง ทนทาน



ชุดขุดที่

ชุดขุดที่ผลิตจากเหล็กหนาพิเศษ ที่มีการออกแบบฟันที่ยาวและแหลมมากยิ่งขึ้น พร้อมลุยงาน สมบุกสมบัน และยืดอายุการใช้งาน

ปริมาณความจุขุดที่

ปริมาณความจุขุดที่ 0.11 ลูกบาศก์เมตร ทำให้ปริมาณการขุดแต่ละครั้ง ขุดได้ไว ได้งานเพิ่ม

ความสะดวกสบาย

หน้าจอแสดงผล

อ่านค่าได้ง่าย และสามารถตรวจสอบสถานะการทำงานได้อย่างรวดเร็ว เช่น เช็โมงการทำงาน รอบของเครื่องยนต์ และอุณหภูมิของเครื่องยนต์ นอกจากนี้ยังสามารถควบคุมอัตราการไหล ของน้ำมันไฮดรอลิก เมื่อมีการต่ออุปกรณ์ต่อพ่วงจากหน้าจอแสดงผลได้โดยตรง จึงทำงาน ได้อย่างเป็นระบบมากขึ้น

ระบบปรับอากาศในห้องโดยสาร

ติดตั้งระบบทำความเย็นที่มีประสิทธิภาพ พร้อมกับการจัดวางตำแหน่งช่องกระจาย อากาศที่เหมาะสม จึงทำให้อุณหภูมิในห้องโดยสารเย็นเร็ว เหมาะสมกับการทำงานใน สภาพอากาศของประเทศไทย ลดความเหนื่อยล้าของผู้ขับขี่ในขณะทำงาน



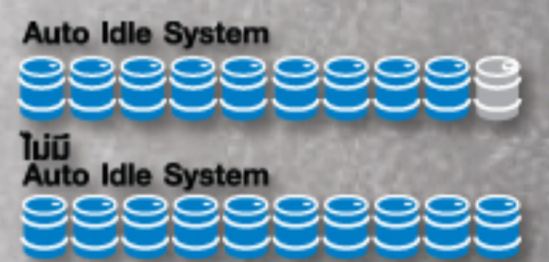
ระบบเครื่องยนต์สำหรับรถขุดคูโบต้า

เครื่องยนต์

เครื่องยนต์ดีเซลคูโบต้า ETVCS ขนาด 3 สูบ 4 จังหวะ ออกแบบมาเพื่อให้การทำงาน ของรถขุดคูโบต้า ขนาด 3 ตัน รุ่น KX91-3SX ทำงานได้อย่างเต็มประสิทธิภาพ ด้วย กำลังเครื่องยนต์ 29.6 แรงม้า เครื่องยนต์เดินเรียบ ลดการสั่นสะเทือนและเสียงรบกวน

ระบบ Auto Idle System

ลดรอบเดินเบาเครื่องยนต์อัตโนมัติ เมื่อไม่มีการทำงานหรือแต่ละคันโยกควบคุมในเวลา 4 วินาที



สายไฮดรอลิกต่อพ่วง

เพิ่มความสะดวกสบายในการเปลี่ยนอุปกรณ์เสริม ด้วยสายไฮดรอลิก 2 สาย ทำให้รถขุดใช้งานได้หลากหลาย

ระบบไฮดรอลิกลมรรณะสูบ

ระบบไฮดรอลิกถูกพัฒนาเพื่อควบคุมการทำงานของตัวรถได้อย่างมีประสิทธิภาพสูงสุด โดยการคำนวณการฉีดจ่ายน้ำมันไปยังชุดอุปกรณ์ต่างๆ ได้อย่างแม่นยำ

ระบบไฮดรอลิกอัตโนมัติ

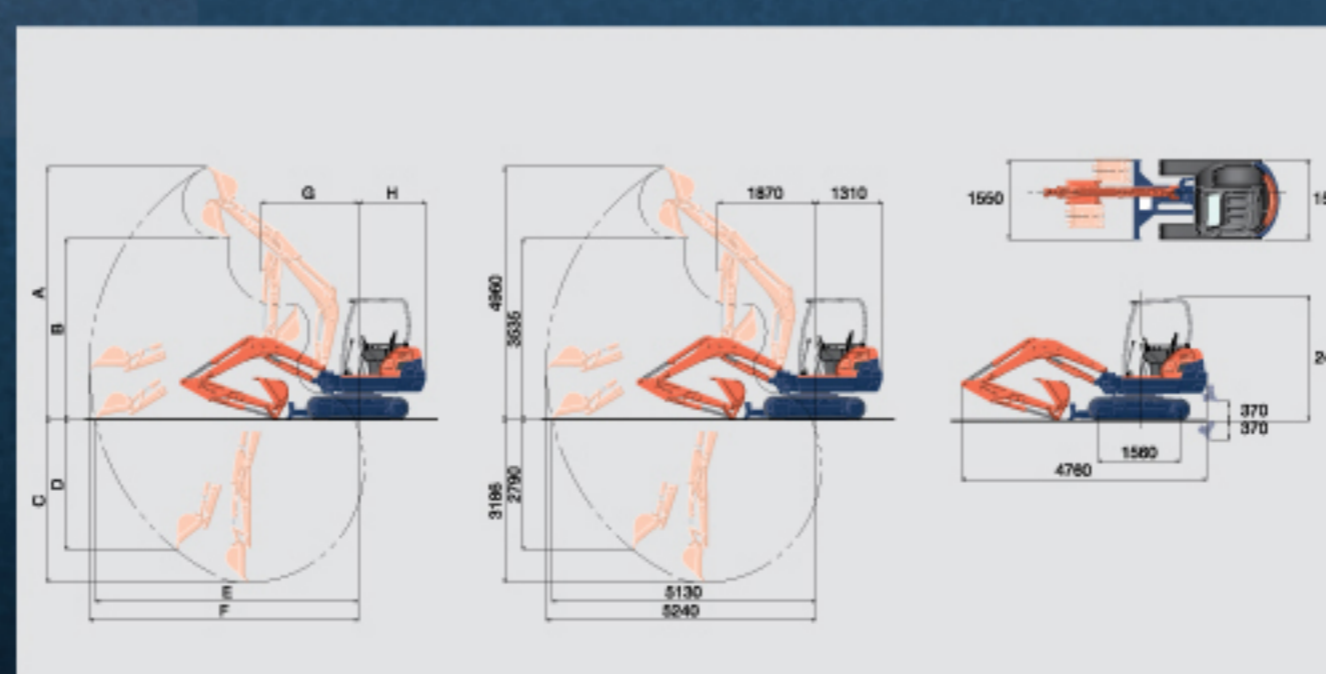
ไม่ต้องเลี้ยวคันโยกเพื่อปรับปริมาณน้ำมันไฮดรอลิกให้เหมาะสมกับการทำงานที่ หลากหลาย ช่วยให้เกิดความสมดุลทั้งด้านความเร็ว และกำลังของตัวรถ

ระบบสายน้ำมันไหลกลับสายที่ 3

เมื่อมีการใช้ไฮดรอลิกทิศทางเดียว เช่น การใช้หัวเจาะ น้ำมันไฮดรอลิกสามารถไหลกลับ ได้โดยไม่ต้องผ่านตัวควบคุมวาล์ว ช่วยลดความสกปรก และเพิ่มประสิทธิภาพการไหล ของน้ำมันไฮดรอลิกในระบบได้

สมรรถการทำงานดีเยี่ยม

รถขุดคูโบต้า ขนาด 3 ตัน รุ่น KX91-3SX และ KX91-3SX (A/C Cabin) ออกแบบให้มี ช่วงการทำงานที่เหมาะสม ตอบโจทย์การทำงาน อย่างมืออาชีพ



รายละเอียด		ระยะ
A	ตำแหน่งขุดสูงสุด	4,960 มม.
B	ตำแหน่งขุดต่ำสุด	3,535 มม.
C	ตำแหน่งขุดลึกที่สุด	3,186 มม.
D	ตำแหน่งขุดในแนวตั้งลึกที่สุด	2,790 มม.
E	รัศมีการขุดไกลที่สุด ณ ตำแหน่งพื้นราบระดับเดียวกับรถ	5,130 มม.
F	รัศมีการขุดไกลที่สุด	5,240 มม.
G	รัศมีการหมุนแบบที่สูงสุด ไม่ใช้สวิง	1,870 มม.
	รัศมีการหมุนแบบที่สูงสุด ใช้สวิง	1,440 มม.
H	รัศมีการหมุนแบบที่สูงสุดของท้ายรถขุด	1,310 มม.