



M-SERIES

๓



แทรกเตอร์ **คูโบต้า**
M-SERIES

อีกขั้นของ **ขุมกำลังรุ่นใหญ่**

M8808

88 แรงม้า

M7508

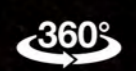
75 แรงม้า

M9808

98 แรงม้า



สแกนเพื่อชม
แทรกเตอร์รอบคัน
และวิดีโอการทำงาน



อุตสาหกรรมเต็มกำลัง...

น้ำหนักตัวรถมากกว่า 3 ตัน

น้ำหนัก 3.2 ตัน (รุ่น M7508) 3.3 ตัน (รุ่น M8808) และ 3.4 ตัน (รุ่น M9808)
ช่วยเพิ่มกำลังและประสิทธิภาพในการทำงานให้ดียิ่งขึ้น เหมาะที่สุดสำหรับงานไร่
และงานสวนยาง

คล่องตัวไม่มีสะดุด...

**เกียร์เปลี่ยนทิศทางแบบไฮดรอลิกชัทเทิล
(Hydraulic Shuttle)**

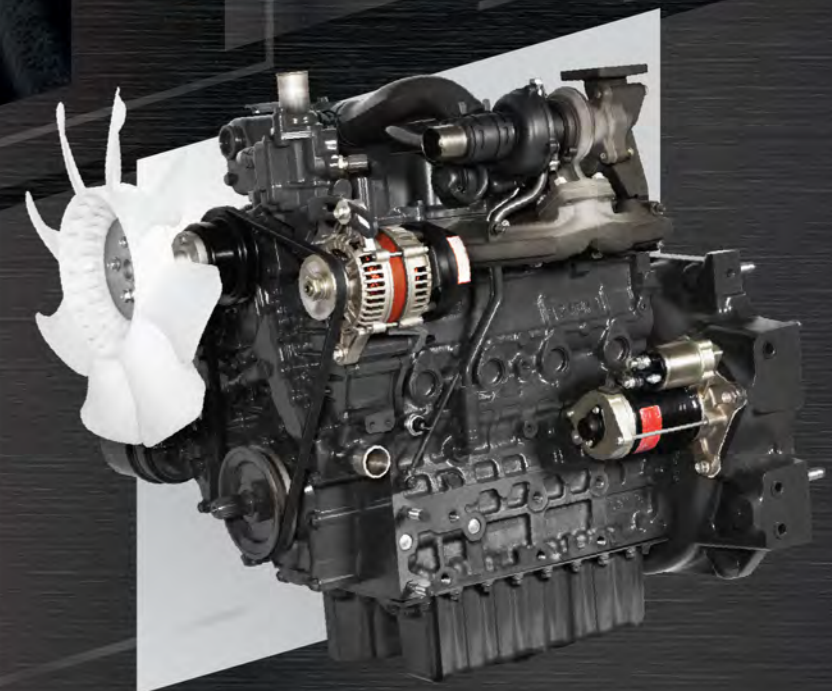
คล่องตัวทุกการเคลื่อนไหวตามเอกลักษณ์ของ
แทรกเตอร์คูโบต้า **เดินหน้า-ถอยหลังได้**
โดยไม่ต้องเหยียบคลัตช์และหยุดรถสนิท

ทรงพลังยิ่งขั้น...

เครื่องยนต์เทอร์โบ (Turbocharger)*

เครื่องยนต์ดีเซลคูโบต้าแบบไอดริคต์อินเจกชัน 4 สูบ 4 จังหวะ เพาไหม้สมบูรณ์แบบ
ระบายความร้อนด้วยน้ำ ที่มาพร้อมระบบอัดอากาศเทอร์โบชาร์จเจอร์ (Turbocharger)*
อัดอากาศเข้าสู่ห้องเผาไหม้ได้เร็วขึ้น ช่วยเพิ่มประสิทธิภาพการเผาไหม้ เพิ่มกำลังและแรงบิด
พร้อมรองรับน้ำมันดีเซล B20

*ระบบอัดอากาศเทอร์โบชาร์จเจอร์ เฉพาะรุ่น M8808 / M9808



อัปเดตขั้นขอบดีไซน์ใหม่
แสดงตัวตน
ความเป็นคุณ

NEW



พากระโพรงหน้าดีไซน์ใหม่

โดดเด่นด้วยดีไซน์ทันสมัย พรีเมียม เติมเต็มความเป็นตัวคุณ พร้อมกับตัวถังใหม่ที่มียขนาดใหญ่ และแข็งแกร่งกว่าเดิม

ไฟหน้าแบบมัลติรีเฟล็กทีฟ

ไฟส่องด้านหน้า 2 ดวง และส่องด้านข้างอีก 2 ดวง ช่วยให้ส่องสว่างไกล เพิ่มทัศนวิสัยให้แก่ผู้ขับขี่ขณะทำงาน และเดินทางในเวลากลางคืน



จอแสดงผลแบบดิจิทัล

แสดงค่าความเร็วในการเดินทาง ความเร็วรอบ พีทีโอ และชั่วโมงการทำงานได้อย่างชัดเจน อ่านง่ายทั้งในเวลากลางวันและกลางคืน



ไฟส่องสว่างขณะทำงาน

ไฟส่องสว่าง บริเวณโครงหลังคา ด้านหน้าและด้านหลังแทรกเตอร์ ช่วยเพิ่มทัศนวิสัยขณะทำงานให้แก่ผู้ขับขี่ในเวลากลางคืน



บังโคลนล้อขนาดใหญ่

ดีไซน์โค้งมน มาพร้อมกับที่จับทั้งด้านซ้ายและขวา เพิ่มความสะดวกสบาย และความปลอดภัยในการ ขึ้น-ลงแทรกเตอร์

อีกชั้นขอบ การทำงานเพื่อให้คุณ พร้อมลุยงานหนัก

ระบบขับเคลื่อน 4 ล้อ
ช่วยเพิ่มแรงดูดลากและพลัง
ในการขับเคลื่อนให้ถึงขีดสุด
เหมาะสำหรับงานไถและงานดินดิน
ที่ต้องใช้พลังกำลังสูง มาพร้อม
กับระบบล็อกกันล้อฟรีแบบ
อัตโนมัติช่วยเพิ่มพลังในการ
ขับเคลื่อนและลุยหล่มได้ดียิ่งขึ้น



**แขนยก
อุปกรณ์ต่อพ่วง**
รองรับน้ำหนักยกอุปกรณ์
ต่อพ่วงได้สูงสุดถึง **3.9 ตัน**
เช่น เครื่องปลูกอ้อยแบบท่อน
ตราช้าง ฯลฯ ตอบสนองการ
ใช้งานไร่ได้อย่างสมบูรณ์



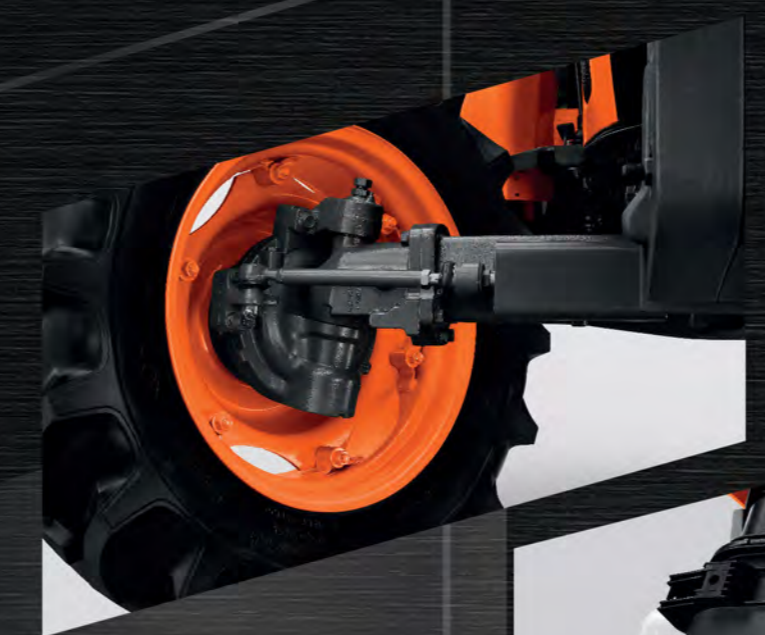
เลื้อยเกียร์เหล็กหล่อ
แข็งแกร่ง ทนทาน พร้อมรองรับ
การกระแทกขณะทำงานได้อย่างมี
ประสิทธิภาพ



มาตรฐานความปลอดภัย เพื่อความมั่นใจ ในทุกการขับขี่

ชุดคานล้อหน้าขนาดใหญ่ และดุมล้อหน้าเพื่องัดเตียงระบบปิด

คานล้อหน้าขนาดใหญ่รองรับแรงบิดและแรงกระแทกได้สูง
พร้อมการ์ดกันกระบอกบังคับเลี้ยว ที่ช่วยป้องกันการกระแทก
และดุมล้อหน้าเพื่องัดเตียงระบบปิดช่วยป้องกันโคลน ฟุนละออง
และน้ำเข้าสู่ระบบ



กรองอากาศแบบแห้ง

ช่วยดักจับฟุนละออง และสิ่งสกปรกไม่ให้เข้าไปใน
เครื่องยนต์ได้ดียิ่งขึ้น ซึ่งมาพร้อมระบบแจ้งเตือน
เปลี่ยนไส้กรองบริเวณหน้าจอแสดงผล ช่วยเพิ่ม
ความสะดวกสบายให้แก่ผู้ใช้งาน



ระบบนิรภัย KDS (KUBOTA Driver Safety)

เข็มขัดนิรภัย และโครงหลังคานิรภัยแบบ ROPS
หรือหลังคาแบบโรลบาร์ ช่วยป้องกันผู้ขับขี่
จากอุบัติเหตุพลิกคว่ำของแทรกเตอร์

อีกชั้นขอบ ความสบายเหนือระดับ กับฟังก์ชันที่ รองรับการทำงาน ในแบบคุณ

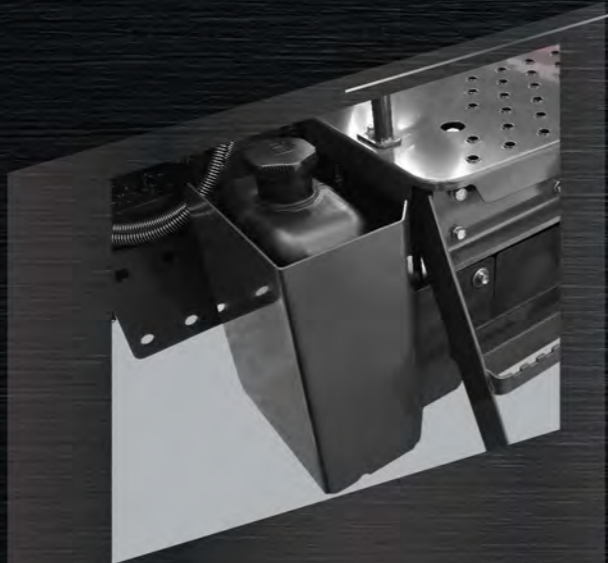


เบาะนั่งปรับระดับ พร้อมที่พนักแขน

เบาะนั่งกว้าง นุ่มสบาย และปรับระดับได้ เพื่อรองรับสรีระของพุ่มซี่ ช่วยลดแรงกระแทกขณะทำงาน ที่พนักแขน 2 ข้าง เพิ่มความสะดวกสบาย และลดความเมื่อยล้า แม้ต้องขับขีตลอดวัน

คันควบคุมใช้งานง่าย

คันควบคุมแทรกเตอร์และอุปกรณ์ต่อพ่วงอยู่ในบริเวณที่เหมาะสม ทางด้านขวาของพุ่มซี่ จึงสามารถควบคุมการทำงานได้อย่างคล่องตัว



ถังน้ำมัน

ตำแหน่งถังน้ำมันใหม่

ด้านข้างทางขึ้นแทรกเตอร์ ช่วยให้เติมน้ำมันได้สะดวกยิ่งขึ้น



กล่องเครื่องมือ พร้อมที่วางขวดน้ำ

กล่องเครื่องมือขนาดใหญ่ ที่มาพร้อมกับช่องจ่ายไฟขนาด 12 โวลต์ ช่วยเพิ่มความสะดวกสบายในการชาร์จโทรศัพท์ หรือการใช้อุปกรณ์ไฟฟ้า* เช่น พัดลม ลำโพง หรือวิทยุ ระหว่างการทำงาน

*อุปกรณ์ไฟฟ้าที่ใช้กระแสไฟฟ้าไม่เกิน 10 แอมป์ หรือกำลังไฟไม่เกิน 120 วัตต์

ที่วางขวดน้ำ บริเวณด้านขวามือของพุ่มซี่ ช่วยให้หยิบใช้ได้อย่างสะดวกสบาย



ตัวล็อกการปรับระดับ ชุดต่อพ่วงอุปกรณ์

ตัวล็อก อยู่บริเวณก้านต่อแขนยกด้านขวา (One Touch Locking) ทำให้ง่ายต่อการล็อกตำแหน่งแขนยก

วาล์วไฮดรอลิกเสริม* (Auxiliary Valve)

เพิ่มความหลากหลายในการใช้งานอุปกรณ์ต่อพ่วงด้วยชุดวาล์วไฮดรอลิกเสริม (Auxiliary Valve) บริเวณด้านหลังตัวรถ จึงสามารถนำอุปกรณ์ต่อพ่วงที่ต้องการใช้แรงดันไฮดรอลิกมาติดตั้งได้ โดยไม่ต้องดัดแปลงแทรกเตอร์

*มีเฉพาะรุ่น M9808

อีกขั้นของการเชื่อมต่อการทำงาน และจัดการอย่างมืออาชีพ



KUBOTA INTELLIGENCE SOLUTIONS
อุบตันวัตกรรมอัจฉริยะ

ด้วยเทคโนโลยี

ที่เชื่อมต่อแทรกเตอร์ และทำงานผ่านแอปพลิเคชันบนสมาร์ตโฟน



บริหารจัดการ งานและวัดพื้นที่ ได้อย่างแม่นยำ

สามารถคำนวณพื้นที่เป็นไร่และงานพร้อมทั้งบันทึกรายรับ-รายจ่าย และกำหนดตารางการทำงานได้ ช่วยให้จัดการงานได้อย่างมืออาชีพ



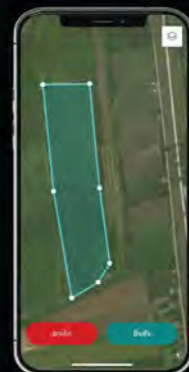
รายงานทุก ความเคลื่อนไหว

บอกพิกัดและพื้นที่การทำงานของเครื่องจักร ทั้งแบบเดี่ยวและแบบกลุ่ม พร้อมติดตามสถานะการทำงาน* ของเครื่องยนต์ได้ตลอดเวลา**



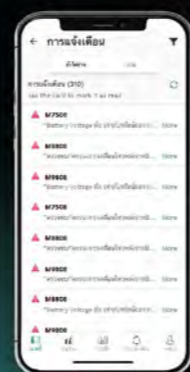
แจ้งเตือน การโจรกรรม เครื่องจักร

สามารถกำหนดขอบเขตการทำงานของเครื่องจักรได้ และมีระบบแจ้งเตือนทันทีหากเครื่องจักรออกนอกพื้นที่การทำงาน***



บำรุงรักษาอย่าง มีประสิทธิภาพ

แจ้งเตือนระยะเวลาการบำรุงรักษาตามเวลาที่เหมาะสม พร้อมรายงานสถานะของแบตเตอรี่



สแกนเพื่อดาวน์โหลด KIS แอปพลิเคชัน เพื่อเริ่มใช้งาน



Available on the
App Store

GET IT ON
Google Play

สแกนเพื่อชม
วิดีโอการใช้งาน



*การติดตามสถานะการทำงานคือ การระบุสถานะของการดับเครื่องยนต์, เปิดเครื่องยนต์, ปิดสวิทช์กุญแจ, การเปิดเครื่องยนต์โดยจอดกับที่นานเกิน 5 นาที และขณะที่รถเคลื่อนที่อยู่ / **ขึ้นอยู่กับอัตราความเร็วของเครื่องจักรฯ หรือความเร็วอินเทอร์เน็ต / ***ฟังก์ชันนี้สามารถใช้งานได้ปกติ ในกรณีเจ้าของเครื่องจักรจะทำการดับเครื่องยนต์ต่อระยะเวลาไม่เกิน 1 เดือน หรือกรณีที่มีความพยายามตัดกล่องรับสัญญาณออกจากเครื่องจักร

อีกชั้นขอบ
อุปกรณ์ต่อพ่วง
ทำงานได้หลากหลาย
ทั้งงานไร่ และงานสวน



ใบมีดตัดดิน ตูโปตัด้า FD220J / FD220L

ความโค้งมนของใบมีดเหมาะสมจึงม้วนดินได้ดี ลดปัญหาล้อฟรี ซึ่งมาพร้อมกับชุดการ์ดกันกระแทก (Front Guard) เพื่อป้องกันความเสียหายกับฟาร์มโรปรองหน้าและโฟหน้าแทรกเตอร์

ใบมีดตัดดิน	FD220J	FD220L
สำหรับแทรกเตอร์รุ่น	M7808	M8808 / M9808
ขนาดใบมีด (กว้าง x สูง)	มิลลิเมตร 2,200 x 537	2,200 x 560
ความสูงจากพื้นถึงปากใบมีด (เมื่อยกสูงสุด)	มิลลิเมตร	>400
ความสูงใต้ท้องรถถึงโครงใบมีด	มิลลิเมตร	>360
ระบบควบคุมตำแหน่งใบมีด		ไฮดรอลิก
กระบอกไฮดรอลิก (เส้นผ่านศูนย์กลางภายนอก x แขนกระบอก)	มิลลิเมตร	75 x 45
น้ำหนัก	กิโลกรัม 735	737



พานบุกเบิก ตราช้าง DP263J / DP264L

ไถดินลึก ออกแบบเพื่อแทรกเตอร์คูโบต้าโดยเฉพาะ มั่นใจได้ในความทนทาน พร้อมชุดคัดท้ายปรับตั้งได้เพื่อให้เหมาะกับการทำงานในแต่ละพื้นที่

พานบุกเบิก	DP263J	DP264L
ขนาด x จำนวนจาน	นิ้ว x ใบ 26 x 3	26 x 4
ขนาด (กว้าง x ยาว x สูง)	มิลลิเมตร 1,243 x 2,340 x 1,273	1,390 x 2,745 x 1,335
น้ำหนัก	กิโลกรัม 487	590
ชนิดของดิน	เหมาะที่ดินทุกชนิด	



พานพรวน ตราช้าง DH267L / DH266JW

ไถพรวนดินได้ละเอียด กลบหรือสาดดินได้ดี โดยสามารถเลือกใช้ได้ทั้งแบบ 6 ใบจาน หรือ 7 ใบจาน ซึ่งมาพร้อมชุดคัดท้ายปรับตั้งได้เพื่อให้เหมาะกับการทำงานในแต่ละพื้นที่

พานพรวน	DH267L	DH266JW
ขนาด x จำนวนจาน	นิ้ว x ใบ 26 x 7	26 x 6
ขนาด (กว้าง x ยาว x สูง)	มิลลิเมตร 1,885 x 2,480 x 1,305	1,804 x 2,369 x 1,331
น้ำหนัก	กิโลกรัม 580	530
ชนิดของดิน	เหมาะที่ดินทุกชนิด	



อุปกรณ์ต่อพ่วง สำหรับงานไร้อ้อย



เครื่องปลูกอ้อยแบบท่อน **ตราช้าง**

SBP 100

ปลูกอ้อยได้ลึก พร้อมระบบขับเคลื่อนด้วย PTO ทำให้งานก่อนพินธุ์และใส่ปุ๋ยได้อย่างสม่ำเสมอ สามารถเลือกวางก่อนพินธุ์ได้ทั้งแบบร่องเดี่ยวและร่องคู่

เครื่องปลูกอ้อยแบบท่อน	SBP 100
ขนาด (กว้าง x ยาว x สูง)	มิลลิเมตร 2,290 X 2,610 X 2,650
น้ำหนักตัวเครื่อง	กิโลกรัม 1,150
ชนิดหัวเปิดร่อง	หัวเปิดร่องแบบหัวหมุนเดียว
รูปแบบการวางก่อนพินธุ์	แบบร่องคู่ ขนาด 40 เซนติเมตร / แบบร่องเดี่ยว
ระบบขับเคลื่อนอุปกรณ์	ขับเคลื่อนด้วย PTO
ชนิดจากกลบ	แบบพาดจานคู่ ขนาด 16 นิ้ว
ลูกกลิ้งล้ออัดดิน	แบบเดี่ยว หน้ากว้าง 50 เซนติเมตร
ความจุในการบรรทุกพินธุ์อ้อย	กิโลกรัม 1,200
ความจุถังปุ๋ย	กิโลกรัม 65
วัสดุถังปุ๋ย	สแตนเลสตีลทั้งระบบ พร้อมช่องของปุ๋ย

เครื่องปลูกอ้อย	SP920
ขนาด (กว้าง x ยาว x สูง)	มิลลิเมตร 1,875 x 2,090 x 2,245
น้ำหนักตัวเครื่อง	กิโลกรัม 930
ชนิดหัวเปิดร่อง	หัวเปิดร่องแบบหัวหมุนเดียว
รูปแบบการวางก่อนพินธุ์	แบบร่องคู่ ขนาด 40 เซนติเมตร
ความยาวในการตัดก่อนพินธุ์	มิลลิเมตร 350 - 400
ระบบล้อ	แบบปรับระดับอัตโนมัติ (Self Levelling Ground Wheels)
ชนิดจากกลบ	แบบพาดจานคู่ ขนาด 15.5 นิ้ว
ลูกกลิ้งล้ออัดดิน	ล้ออัดดินแบบคู่ยกอิสระ หน้ากว้าง 15 เซนติเมตร
ความจุในการบรรทุกพินธุ์อ้อย	กิโลกรัม 850 (ขึ้นอยู่กับความยาวของก่อนพินธุ์อ้อย)
ความจุถังปุ๋ย	กิโลกรัม 70
วัสดุถังปุ๋ย	สแตนเลสตีลทั้งระบบ พร้อมช่องของปุ๋ย

ปลูกอ้อยแบบร่องคู่ มาพร้อมชุดล้อขับเคลื่อนอัตโนมัติ จึงสิ้นเปลืองดินตลอดเวลา ทำให้งานก่อนพินธุ์ได้อย่างแม่นยำและประหยัดลง



เครื่องพียงปุ๋ย **ตราช้าง**

SF940 / SF940 PRO

พียงปุ๋ยได้สม่ำเสมอ ด้วยการดำเนินงานของหัวเปิดร่องพร้อมระบบกระจายปุ๋ยที่ควบคุมปริมาณปุ๋ยได้เหมาะสม และต่อเนื่อง มาพร้อมกับชุดจานตัดใบอ้อย* ช่วยทำให้ใบอ้อยแยกออกจากกัน ไม่ขวางการทำงานของฮาร์ปเปอร์ (*เฉพาะรุ่น SF940 PRO)

เครื่องพียงปุ๋ย	SF940	SF940 PRO
ขนาด (กว้าง x ยาว x สูง)	มิลลิเมตร 2,300 X 1,645 X 1,490	
น้ำหนักตัวเครื่อง	กิโลกรัม 520	640
จำนวนฮาร์ปเปอร์	ยา	4
รูปแบบหัวเปิดร่อง	แบบร่อง	ชนิดถอยหลัง
จำนวนถังปุ๋ย	ถัง	2
ความจุถังปุ๋ยต่อถัง	กิโลกรัม 100	
อัตราการใส่ปุ๋ย	กิโลกรัม/ไร่ 25 และ 50	
วัสดุถังปุ๋ย	สแตนเลสตีล พร้อมช่องของปุ๋ย (*เฉพาะรุ่น SF940PRO)	
ชุดจานตัดใบอ้อย	—	จานตัด 22 นิ้ว จำนวน 2 ใบ



เครื่องไถระเบิดดินดาน **ตราช้าง**

SSS3

หัวโรตารีและรูปทรงใบมีดแบบปีกด้านข้าง ช่วยระเบิดดินดานได้ลึกและเพิ่มประสิทธิภาพ พร้อมชุดหัวโรตารี ที่ถอดเปลี่ยนได้ง่ายช่วยลดเวลาในการบำรุงรักษา

เครื่องไถระเบิดดินดาน	SSS3
ขนาด (กว้าง x ยาว x สูง)	มิลลิเมตร 2,180 X 1,190 X 1,440
น้ำหนักตัวเครื่อง	กิโลกรัม 570
รูปทรงใบมีด	แบบปีกด้านข้าง
องศาใบมีด	องศา 25
ระบบป้องกันความเสียหาย	เซฟตี้ลิฟท์แบบแรงเหวี่ยง



หางไถบุกเบิกแบบไม่เผาใบอ้อย

CHP262

สามารถไถบุกเบิกพร้อมตัดและกลบใบอ้อยได้ในขั้นตอนเดียว ด้วยจานจักร ขนาดกว้าง 22 นิ้ว ช่วยให้ไถได้ลึกและดินยังได้รับธาตุอาหารจากการย่อยสลายของใบอ้อย

หางไถบุกเบิกแบบไม่เผาใบอ้อย	CHP262
ขนาด (กว้าง x ยาว x สูง)	มิลลิเมตร 1,170 X 2,650 X 1,310
น้ำหนักตัวเครื่อง	กิโลกรัม 574
ขนาดจานพาด	นิ้ว 26
ขนาดจานจักร	นิ้ว 22
จำนวนจาน	ใบ 4
ความลึกในการไถ	เซนติเมตร 20 - 40

อุปกรณ์ต่อพ่วง **พิเศษ**



เครื่องปลูกมันสำปะหลัง **ทูโบต้า**

CP200F

รวม 3 ขั้นตอนไว้ในเครื่องเดียว ตั้งแต่การกร่องพร้อมใส่ปุ๋ยรองพื้น ตัดก่อนพินธุ์ และปลูกลงดิน ทำให้ทำงานได้อย่างรวดเร็วและประหยัดแรงงาน

เครื่องปลูกมันสำปะหลัง	CP200F
ขนาด (กว้าง x ยาว x สูง)	มิลลิเมตร 2,600 x 1,905 x 1,765
น้ำหนักตัวเครื่อง	กิโลกรัม 528
จำนวนแถวในการปลูก	แถว 2
ความกว้างของงานที่ทำได้	มิลลิเมตร 1,070



เครื่องตัดหญ้า **SX160**

ชุดไถโครงสร้างแข็งแรง และคงทนด้วยการเสริมรางพิเศษ บริเวณชุดไถโครงสร้าง ชุดสกี และชุดใบมีด ปรับระดับการตัดได้ถึง 6 ระดับ ตัดหญ้าได้อย่างเรียบทั่วทั้งแปลง

เครื่องตัดหญ้า	SX160
ขนาด (กว้าง x ยาว x สูง)	มิลลิเมตร 1,740 X 1,760 X 970
น้ำหนักตัวเครื่อง	กิโลกรัม 550
ระบบขับเคลื่อน	ห้องเกียร์ 5 ชนิดเฟือง อัตราทด 1:1.86
ความกว้างการทำงาน	มิลลิเมตร 1,530
ชนิดของใบมีด	ชุดใบมีด 2
จำนวนใบมีด	ใบ 2
จำนวนหัวของใบมีด	ชิ้น 2
ความเร็วรอบ (พลาโม/พลาฟิโอ)	รอบ/นาที 1,004/540

มั่นใจด้วยบริการที่หลากหลาย ภายใต้มาตรฐาน สยามคูโบต้า

รับประกันคุณภาพ คูโบต้า / Kubota

2 ปี หรือ 2000 ชม.

แทรกเตอร์รับประกันคุณภาพ 2 ปี หรือ 2,000 ชม.

แล้วแต่อย่างใดถึงก่อน พร้อมการตรวจเช็คแทรกเตอร์ ตามระยะการใช้งาน จากช่างผู้ชำนาญ ช่วยเพิ่มความมั่นใจให้แก่ผู้ใช้งาน ลูกค้าควรศึกษาเงื่อนไขหรือรายละเอียดการรับประกันในสมุดและบัตรรับประกันเพิ่มเติม

สายด่วนบริการ 1747

ให้คำปรึกษาด้านการใช้งานการบำรุงรักษา บัณฑิตด้านเทคนิค บัณฑิตขายงานบริการ ตั้งแต่ 7.00-19.00น. ทุกวัน ไม่เว้นวันหยุด

โครงการ 1-5-12 และโครงการคัมมู่นใจ

บริการตรวจเช็คแทรกเตอร์ฟรี 5 ครั้งใน 2 ปี นับจากวันที่ส่งมอบรถ เพื่อดูแลแทรกเตอร์อย่างต่อเนื่อง

คูโบต้า เซอร์วิส แคร่

คูโบต้า เซอร์วิส แคร่

บริการตรวจเช็คแทรกเตอร์คูโบต้าที่พันธมิตรระดับประเทศ โดยมอบสิทธิประโยชน์ตรวจเช็คสภาพเครื่องจักรฟรี และส่วนลดค่าอะไหล่ตามรายการที่บริษัทกำหนด

อะไหล่แท้คูโบต้า คัมมู่นใจ

อะไหล่แท้คูโบต้าเพียงพร้อมและคลอบคลุมกว่า 80,000 รายการ สามารถหาซื้อได้ที่ร้านผู้แทนจำหน่ายสยามคูโบต้าทั่วประเทศ และทางออนไลน์ผ่าน KUBOTA Store



โรงเรียนฝึกขับ เครื่องจักรกลการเกษตร

เสริมทักษะการขับขี่แทรกเตอร์ เพื่อให้สามารถใช้งานได้ถูกต้อง ปลอดภัย และมีประสิทธิภาพ

ศูนย์บริการสยามคูโบต้า

บริการหลังการขายที่พร้อมดูแลลูกค้าทุกท่านอย่างทั่วถึงด้วยศูนย์บริการสยามคูโบต้า และร้านผู้แทนจำหน่ายสยามคูโบต้าภายใต้มาตรฐานเดียวกันทั่วประเทศ

โครงการสยามคูโบต้า VIP

รับส่วนลดค่าอะไหล่ 20% หรือของขวัญในโอกาสพิเศษต่างๆ

ข้อมูลจำเพาะ แทรกเตอร์ คูโบต้า M-SERIES



สแกนเพื่อชมแทรกเตอร์รอบคัน และวิดีโอการทำงาน

ประเภทเครื่องยนต์	M750B	M880B	M980B
ระบบขับเคลื่อน	ขับเคลื่อน 4 ล้อ (4WD)		
ระบบเครื่องจักร	เครื่องยนต์ดีเซลคูโบต้า แบบไดรฟ์ต้นเชิงเดิน 4 สูบ 4 จังหวะ ระบายความร้อนด้วยน้ำ		
รุ่น	V3800-DI	V3800-DI-T	
ระบบตัวอากาศ	-	เทอร์โบชาร์จเจอร์ (Turbocharger)	
แรงม้าสูงสุด	75	88	98
กำลังเพลาขับเคลื่อน	62.6	75.1	84.0
ขนาดรถยกสูงสุดและระยะขับ	100 x 120		
ปริมาตรถังกองเก็บ	3,769		
รอบการวิ่งต่อชั่วโมง	2,500	2,600	
แรงบิดสูงสุด	263.0	289.0	323.0
เบตเตอร์	12 โวลต์ CCA : 900A		
ความจุถังน้ำมันเชื้อเพลิง	110		
รองรับการใช้น้ำมันเชื้อเพลิง	ดีเซล (รองรับน้ำมันดีเซล B7 B10 และ B20)		
ระบบนิเวศ	เครื่องปรับอากาศ		
ขนาดยาง	ล้อหน้า	ล้อ	12.4 - 24
	ล้อหลัง	ล้อ	18.4 - 30
เกียร์หลัก	ซินโครเมค		
เกียร์เปลี่ยนเกียร์	ไฮดรอลิกอัตโนมัติ		
จำนวนเกียร์	ต้นหน้า 12 เกียร์ ดอยหลัง 12 เกียร์		
พวงมาลัย	พาวเวอร์ไฮดรอลิก (Hydraulic Power Steering)		
เบรก	คลัตช์ไฮดรอลิกแบบเปียกสายพาน		
คลัตช์	คลัตช์แบบเปียกสายพาน		
เพื่อง่าย	เพื่อง่ายต่อการขับขี่ (ล้อหลัง)		
ความเร็ว	ต้นหน้า	ที่เคเบิ้ลเร่ง/เบรก	2.6 - 29.6
	ดอยหลัง	ที่เคเบิ้ลเร่ง/เบรก	2.6 - 29.4
			2.7 - 30.8
			2.7 - 30.6
ระบบเพลาขับเคลื่อน (พลาพท์)	SAE 1-3/8 นิ้ว 6 ร่องฟัน		
ขนาดมาตรฐาน	540 หรือเครื่องยนต์ 2,035		
ความเร็วรอบเพลาขับเคลื่อน (รอบเครื่องยนต์)	รอบนาที		
ระบบไฮดรอลิก			
ความจุถัง	ลิตร/นาที	61.8	64.3
ระบบควบคุมไฮดรอลิก	แบบควบคุมตำแหน่ง ควบคุมแรงดัน (ตรวจสอบด้วยแขนขา) และควบคุมแบบผสม		
แบบยกอุปกรณ์ 3 จุด	ประเภท 2 (Category II)		
น้ำหนักสูงสุดที่ปลายแขนยก	ที่เคเบิ้ล	3,900	
น้ำหนักสูงสุดที่ห่างจากปลายแขนยก 24 นิ้ว	ที่เคเบิ้ล	3,300	
สัดส่วนน้ำหนัก			
น้ำหนัก (รวมเหล็กถ่วง)	ที่เคเบิ้ล	3,240	3,350
ความยาว (นับน้ำหนัก ล้อหลัง)	ดีเซล	3,995	
ความกว้าง (ยกยกล้อหลังซ้าย-ขวา)	ดีเซล	2,090	
ระยะฐานล้อ	ดีเซล	2,350	
ความสูงรวม (พื้น-หลังคา)	ดีเซล	2,630	
ความสูงไดรฟ์	ดีเซล	410	
ความกว้างช่วงล้อ (ซ้าย-ขวา)	ล้อหน้า	ดีเซล	1,660
	ล้อหลัง	ดีเซล	1,600 - 1,920

บริษัทสยามคูโบต้าคอร์ปอเรชั่น จำกัด

101/19-24 หมู่ที่ 20 ตึกอุตสาหกรรมนวนคร ตำบลคลองหนึ่ง อำเภอคลองหลวง จังหวัดปทุมธานี 12120

โทรศัพท์ 0 2909 0300 โทรสาร 0 2909 1698

พริตเดือนมีนาคม 2565

www.siamkubota.co.th | siamkubotaclub

Kubota CONNECT 02-029-1747

Kubota

บริษัทกรรรมเกษตรเพื่ออนาคต